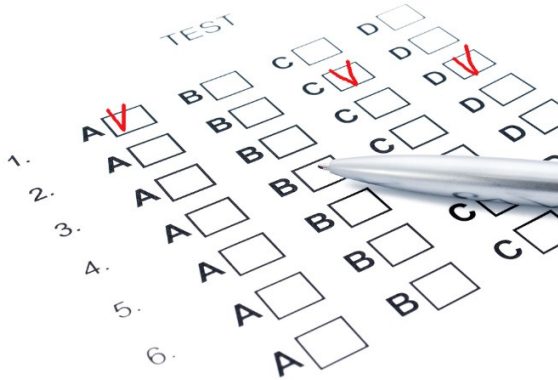


DELTA_FORMS. Digitalización y proceso automático de formularios y cuestionarios



Delta Forms

**Automatización de la entrada de
hojas de respuestas**

Resultados de forma inmediata

**Formularios personalizados por
el cliente**

Solución para digitalización y proceso automático de cuestionarios y hojas de respuestas.

Delta Forms permite digitalizar y reconocer de forma automática las respuestas marcadas en encuestas y cuestionarios. Pensado para procesar grandes lotes de formularios el sistema es capaz de obtener las puntuaciones y valoraciones de forma automática. Los resultados del reconocimiento pueden ser guardados en archivos XML, texto o directamente sobre bases de datos propiedad del cliente.

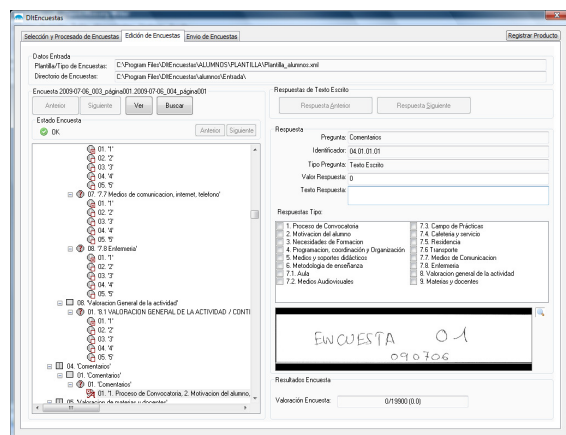
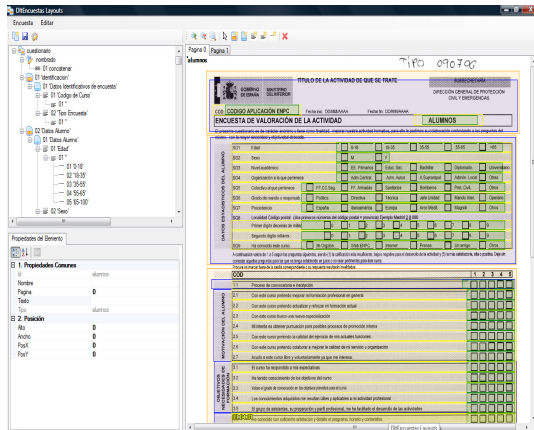
Además Delta Forms dispone de un completo módulo de análisis estadístico de los resultados, donde se puede conocer de forma gráfica los índices y resultados obtenidos.



**Permite reconocimiento de
textos impresos, marcas y
códigos de barra**

**Módulo de análisis gráfico de
resultados**

**Evaluación automática de
exámenes y hojas de respuesta**



Características principales

Módulo de Definición de las Plantillas de Reconocimiento:

- Diseño estructurado del Formulario (Apartado, Sección, Pregunta, Respuesta,..)
- Edición Visual y Gráfica sobre Imagen del Formulario
- Múltiples opciones de reconocimiento (Texto impreso – OCR, Códigos de Barras, Casilla, OMR..)
- Herramientas de productividad (copias y pegar, redimensionar,..)
- Posibilidad de Formularios Multi-página.
- Posibilidad de Formatos (A4, A5, apaisados, anversos y reversos,...)
- Posibilidad de definir la respuesta correcta y asignar puntuaciones / valoraciones

Módulo de reconocimiento y Revisión.

- Proceso por lotes automatizado.
- Herramienta de detección de inconsistencias (respuesta con marca múltiple).
- Revisión muy ágil de comentarios manuscritos
- Posibilidad de completar, revisar las valoraciones de comentarios.
- Posibilidad de puntuación / valoración (corrección de exámenes o test).
- Resultados en formato XML para facilitar integración.
- Definición de puntos de anclaje.
- Posibilidad de Gestionar un numero ilimitado de formularios o plantillas de reconocimiento.
- Posibilidad de Visualizar el original escaneado.

Módulo de Análisis de Resultados.

- Herramienta basada en Browser para análisis centralizado de resultados.
- Definición de distintos centros de escaneado y proceso.
- Gráficas con índices de satisfacción obtenidos global y por sección evaluada.
- Gráfica de tipo Ranking entre los diferentes centros o lotes.
- Gráficas de ocurrencias por respuesta obtenida.
- Gráficas de evolución.